

Putování krajinou památného Bradla aneb Učíme se o lese v lese

Datum:..... Název skupiny:.....

1. zastavení

Kterým směrem vyrazíme na Bradlo od nádraží v Libině?



Co znamenají tato písmena?

.....

2. zastavení

Která dřevina je nejvíce zastoupena v Bradle? (nyní je nejvíce poškozena)

.....

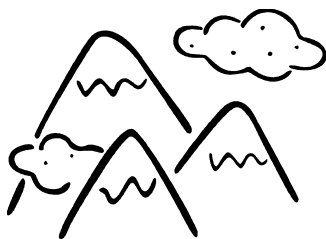
3. zastavení

Proč zde byly umístěny hraniční kameny? Zapiš si jména alespoň 2 majitelů panství:

.....

4. zastavení

Jak je nejčastěji využíván skalní útvar „ Tři kameny“



5. zastavení (v současné době poničené vývraty a těžbou dřeva)

Zjisti stáří stromu, který byl nazýván „Král Bradla“

Jak lze určit stáří stromu?.....

6. zastavení

Zdejší studánka nese jméno „Běžinka“. Proč asi?.....

7. zastavení

Vrchol Bradlo je vysoký: 500m 600m 700m (vyznač)

8. zastavení

Které druhy zvířat bys mohl potkat v bradelském lese?.....

.....

9. zastavení

Cestou jste určitě pozorovali některá „pobytová znamení“ lesních živočichů.
Podtrhni ta, která to mohla být:

(trus, kameny, vývržky, houby, okusy od zvěře, cihly, pírka, stopy, oplocení,
rozdrásaná kůra stromů, lavičky, piliny, mech, borůvčí, budky, lapače na hmyz)

10. zastavení

„Dřevohra“ vydává zvuky, které v přírodě můžeme slyšet. Jsou to např:.....

.....

11. zastavení

Z této vyhlídky můžeme za pěkného počasí vidět:.....

.....

12. zastavení

Jsi u cíle své cesty! (Tady můžeš doplnit jídlo a pití
v „Restauraci Bradlo“).

Tvůj čertík Bradlík! (Vzpomeneš si, kde jsi mě dnes
zahlédl?).....



(Stezku lze jít i opačně, od nádraží v Nové Hradečné směr Libina po červené)